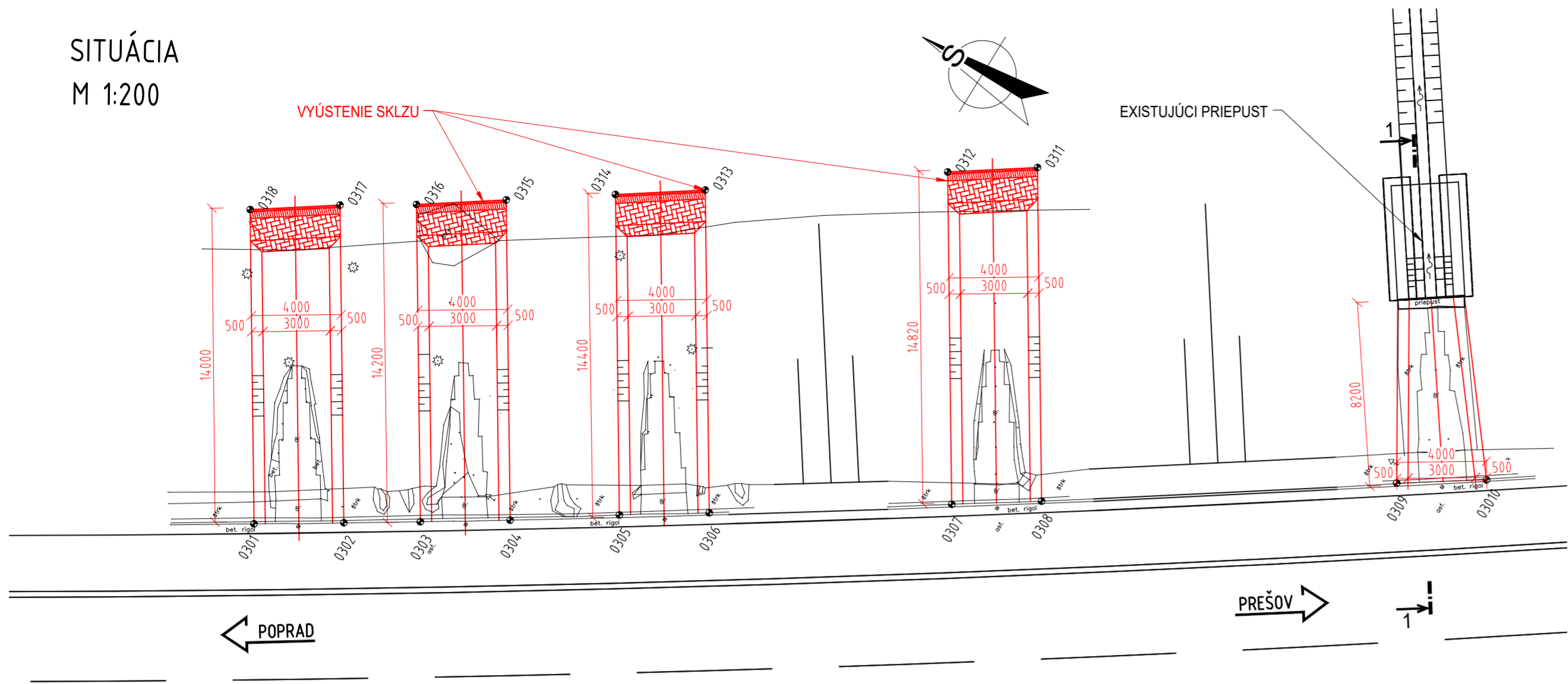
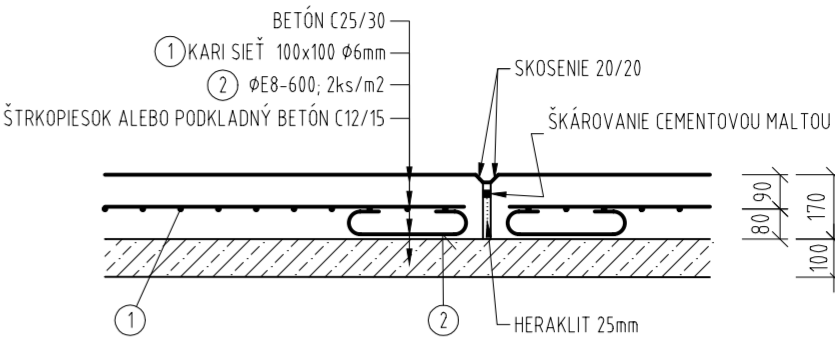


PREHLADNÝ VÝKRES OBJEKTU SO 05

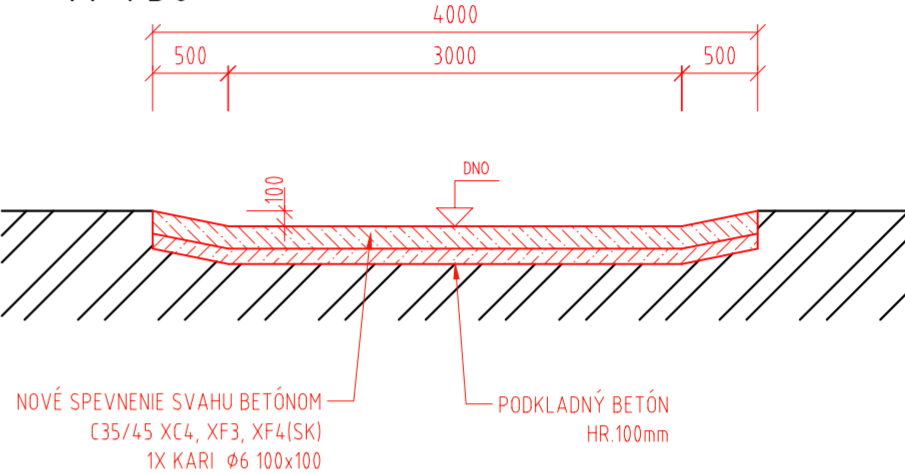
SITUÁCIA
M 1:200



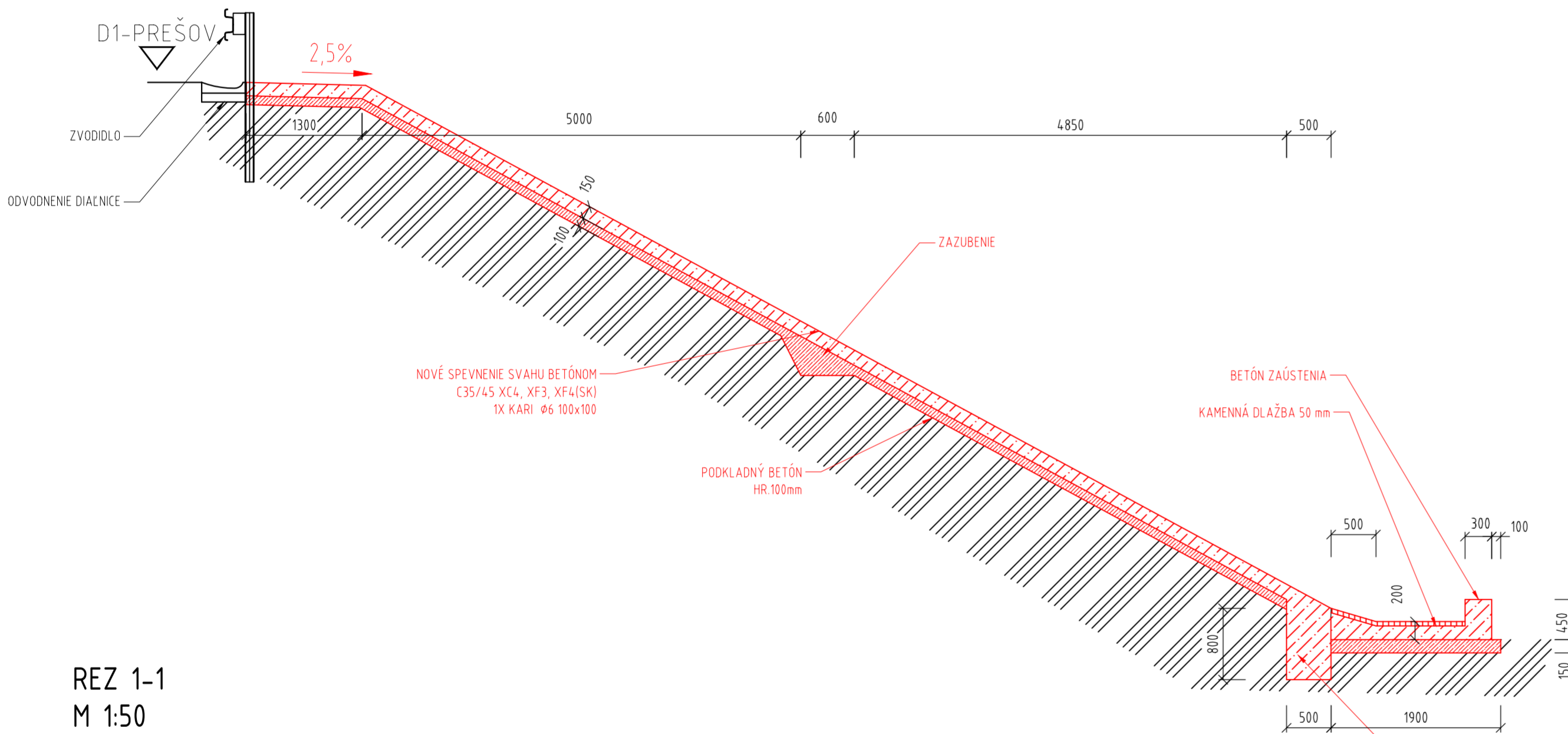
SPEVNENÁ BETÓNOVÁ PLOCHA
M 1:20



VZOROVÝ REZ
M 1:50



VZOROVÝ REZ
M 1:50



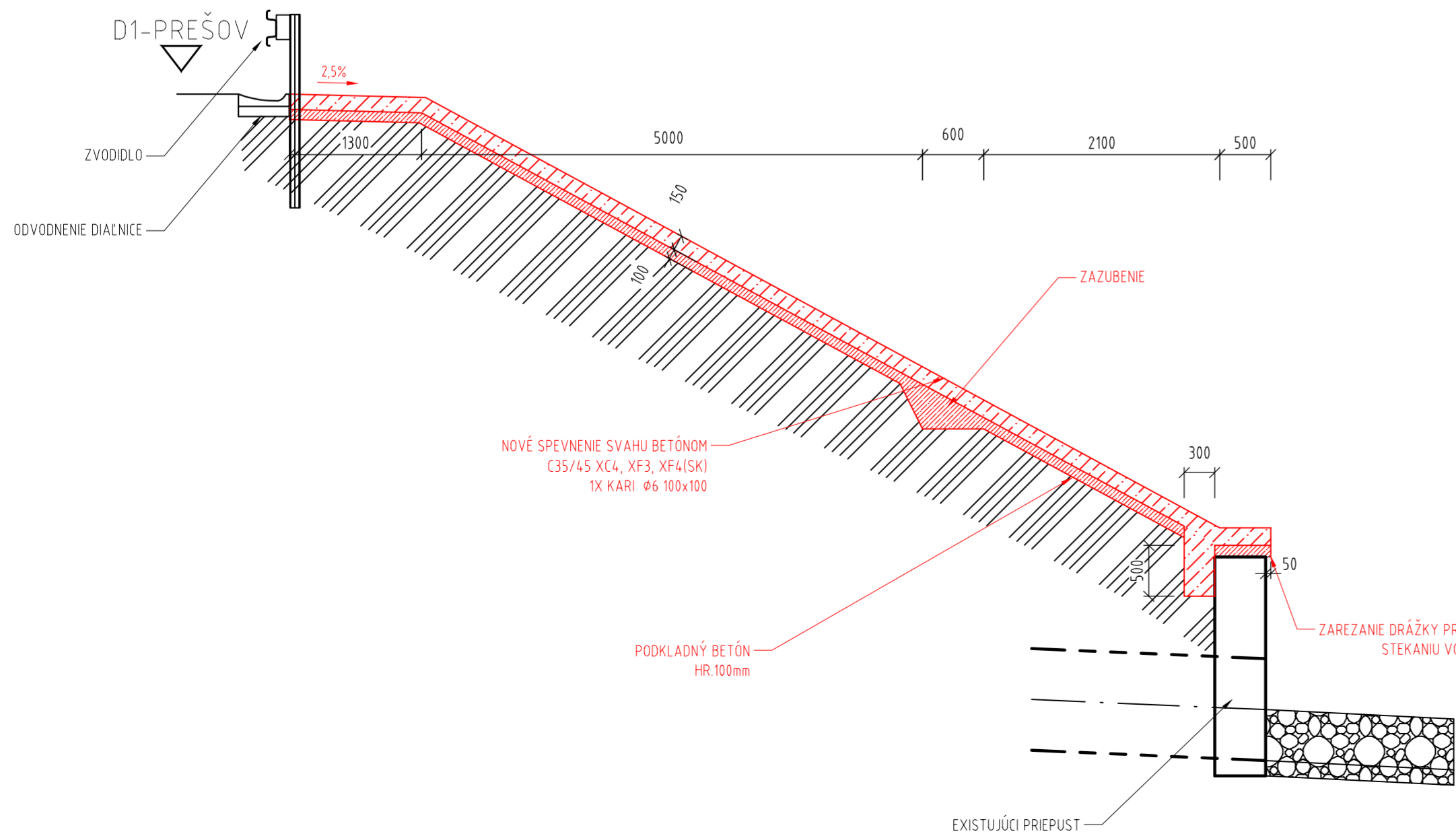
POZNÁMKY

- PRESNOSŤ VYTÝČENIA : STN 73 04 22
- SÚRADNICOVÝ SYSTÉM : S-JTSK
- BODY VYTÝČENIA NA HRANE SVAHU
- POVRCHOVÁ ÚPRAVA BETÓNU VYHLADENÍM

STAVEBNÉ MATERIÁLY

| | | |
|-----------------|---|--------|
| BETÓN: | | |
| Podkladný betón | STN EN 206-C12/15-X0 (SK)-C1 1,0-Dmax22 | - 32m³ |
| Skiz | STN EN 206 C35/45 - XC4, XD3 XF4 (SK) C1 0,4-Dmax16 | - 68m³ |
| OCEĽ: | | |
| BETONÁRSKA OCEĽ | B 500A | |
| BETONÁRSKA OCEĽ | B 500B | |

REZ 1-1
M 1:50



| SÚRADNICE VYTÝČOVANÝCH BODOV | | |
|------------------------------|-------------|---------------|
| suradnice JTSK | | |
| OZNAČENIE BODU | Y | X |
| OBJEKT 5 | | |
| 0501 | 277 027,999 | 1 206 362,882 |
| 0502 | 277 025,855 | 1 206 366,259 |
| 0503 | 277 024,005 | 1 206 369,120 |
| 0504 | 277 021,830 | 1 206 372,477 |
| 0505 | 277 019,062 | 1 206 376,483 |
| 0506 | 277 016,862 | 1 206 379,824 |
| 0507 | 277 010,831 | 1 206 388,792 |
| 0508 | 277 008,597 | 1 206 392,112 |
| 0509 | 276 999,553 | 1 206 405,113 |
| 0510 | 276 997,317 | 1 206 408,432 |
| 0511 | 276 996,092 | 1 206 384,105 |
| 0512 | 276 998,375 | 1 206 380,818 |
| 0513 | 277 004,764 | 1 206 372,078 |
| 0514 | 277 007,047 | 1 206 368,791 |
| 0515 | 277 009,826 | 1 206 364,792 |
| 0516 | 277 012,110 | 1 206 361,505 |
| 0517 | 277 013,937 | 1 206 358,629 |
| 0518 | 277 016,221 | 1 206 355,341 |

| | | | | | | | | |
|--|---|---|---|--|--|--------------------------------------|--|--|
| ČÍSLO D C B | PRÍLOHA 1 2 3 4 5 6 7 8 9 10 11 12 13 14 15 16 17 18 19 20 21 22 23 24 25 26 27 28 29 30 31 32 33 34 35 36 37 38 39 40 41 42 43 44 45 46 47 48 49 50 51 52 53 54 55 56 57 58 59 60 61 62 63 64 65 66 67 68 69 70 71 72 73 74 75 76 77 78 79 80 81 82 83 84 85 86 87 88 89 90 91 92 93 94 95 96 97 98 99 100 | PRÍLOHA 1 2 3 4 5 6 7 8 9 10 11 12 13 14 15 16 17 18 19 20 21 22 23 24 25 26 27 28 29 30 31 32 33 34 35 36 37 38 39 40 41 42 43 44 45 46 47 48 49 50 51 52 53 54 55 56 57 58 59 60 61 62 63 64 65 66 67 68 69 70 71 72 73 74 75 76 77 78 79 80 81 82 83 84 85 86 87 88 89 90 91 92 93 94 95 96 97 98 99 100 | PRÍLOHA 1 2 3 4 5 6 7 8 9 10 11 12 13 14 15 16 17 18 19 20 21 22 23 24 25 26 27 28 29 30 31 32 33 34 35 36 37 38 39 40 41 42 43 44 45 46 47 48 49 50 51 52 53 54 55 56 57 58 59 60 61 62 63 64 65 66 67 68 69 70 71 72 73 74 75 76 77 78 79 80 81 82 83 84 85 86 87 88 89 90 91 92 93 94 95 96 97 98 99 100 | | | | | |
| NÁRODNÁ DIALENIČNÁ SPOLOČNOSŤ DUBRAVSKÁ CESTA 14, 841 04 BRATISLAVA | | | HL. PROJEKTANT: HADE HADE s.r.o. JARABINKOVÁ 8D, 821 09 BRATISLAVA | | | PROJEKTANT ČASŤ: | | |
| NÁZOV ZÁKAZKY: Sanácia zosuvu na D1 Fričovce - Chminianska Nová Ves pre SSÚD 10 | | | | | | | | |
| ČASŤ D. Písomnosti a výkresy objektov | | | VYPRACOVAL: Ing. L. Hozza | | | TECHNICKÁ KONTROLA: Ing. J. Antol | | |
| OBJEKT: SO 05 Poškodenie diaľničných skizov na svahu telesa násypu (km 387,50 vľavo) | | | ZODPOVEDNÝ PROJEKTANT: Ing. L. Hozza | | | STUPEŇ PD: DRS | | |
| NÁZOV VÝKRESU: Prehľadný výkres objektu SO 05 | | | DÁTUM: 3/2024 | | | MIERA: 1:100, 1:50 | | |
| | | | POČET A4: 6x | | | PRÍLOHA: 5 | | |
| TATO DOKUMENTÁCIA JE DUŠEVNÝM MAJETKOM ZHOTOVITEĽA. ŽADNA ČASŤ TEJTO DOKUMENTÁCIE NESMIE BYŤ REPRODUKOVANÁ ALEBO POUŽITA BEZ JEHO PÍSMENNEJ POVOĽENIA. | | | | | | | | |